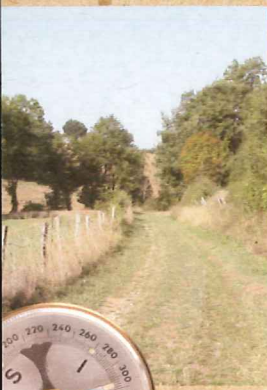
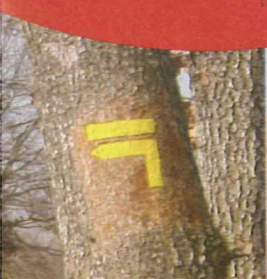


Chemin des Puechs en Assou



Histoire de Fauch

L'histoire locale veut qu'une voie romaine secondaire ayant relié la basse plaine albigeoise à la montagne, soit à l'origine de la création de Fauch.

Ancienne place forte, elle était protégée au nord par un rempart et au midi par un fossé. Théâtre de guerres civiles à la fin du XVI^e siècle, elle fut lieu de batailles et de sièges de 1621 à 1653. Le récit du siège de Fauch en 1621 est disponible en Mairie.

A découvrir : son église Saint Vincent qui est le témoin de cette histoire. Déjà répertoriée en 1200, elle a souffert au cours de ces événements. Elle a été reconstruite et agrandie à la fin du XIX^e siècle.

Aujourd'hui, Fauch est un village pacifique, situé à une altitude de 300 à 330 m, au paysage varié, mais aussi une commune tournée vers l'avenir alliant avec harmonie, agriculture, habitat et nature.



Alt min 239 m Alt max 362 m

Infos pratiques

Office de Tourisme du Réalmontais
8, place de la République
81120 Réalmont
Tél. 05 63 79 05 45

Espace Randos et Paysages
Comité départemental de la randonnée
pédestre du Tarn
6, rue Saint-Clair
81000 Albi
Tél. 05 63 47 73 06

Communauté de Communes
du Réalmontais
2 bis, Boulevard Carnot
81120 Réalmont
Tél. 05 63 79 21 27

Bon à savoir

La toponymie communale nous rappelle son ancienneté : *Faucius* (nom d'un personnage romain), par la suite *Franches*, après *Faucs...* pour arriver à nos jours à Fauch.

Le gentilé des habitants de Fauch est, les Fauchois.

Puech : éminence topographique parcellant le territoire.

CODE DE BALISAGE

— BONNE DIRECTION

↗ CHANGEMENT DE DIRECTION

✘ MAUVAISE DIRECTION



- 1 Stationner place de la mairie pour rejoindre la D13 (Rte Albi puis prendre à gauche, où se trouve le panneau descriptif de la randonnée).
- 2 Prendre à droite le chemin qui descend à travers champs pour rejoindre le lieu-dit la Janade.
- 3 On arrive sur la D41 prendre à droite et faire environ 600m.
- 4 Prendre à droite direction Les Fontariès et suivre pendant environ 3 km pour arriver à Massaliés.
- 5 Tourner à gauche et rejoindre le hameau de Grèzes.
- 6 Traverser Grèzes en suivant le balisage et prendre la route en direction de Cournillou puis les travers de Lestiviè (environ 1,2 km).
- 7 Avant une ferme restaurée prendre un chemin de terre qui rejoint Lestiviè. Prendre ensuite la route à gauche pour rejoindre la D74.
- 8 Prendre à droite la D74, passer devant l'auberge du lac (repas spécial randonneurs) où un départ est possible, on peut y stationner. Continuer sur la D74 en direction d'Albi pour arriver au Moulin Vieux (500 m à partir de l'auberge).
- 9 Quitter la D74 et suivre le balisage : on prend un chemin de terre dans moulin vieux qui rejoint Masplo.
- 10 À Masplo prendre à droite pour rejoindre une route puis un chemin en direction de Capoulon.
- 11 Près du Bouyssou prendre à droite la route qui nous ramène à Fauch.

Fonds IGN SCAN25@Edition avril 2007



SENTIER DE RANDONNÉE "Chemin des Puechs en Assou"



Communités de Communes du Réalmontais - SIG/ir - septembre 2010
Fonds IGN SCAN 25B - Données CCR

0 500 1000 2000 4000 500
1:50,000

RANDONNER, C'EST AUSSI PRÉVOIR UN ÉQUIPEMENT ADAPTÉ (CHAUSSURES, VÊTEMENTS, EAU...) ET RESPECTER L'ENVIRONNEMENT DU SENTIER

Àu cœur d'Assou